

広島北部事業所 NEWS

2015. May

旧広島共立病院に咲くバラ



バラと言えば、赤ですよ。赤いバラの花言葉は「情熱的」「美しさの象徴」などです。清楚なイメージの白いバラは「純潔」「心からの尊敬」、愛らしいイメージのピンクのバラは「上品」「温かい心」「美しい少女」、また「病気の回復」という言葉もあります。黄色のバラは、「友情」「献身」という花言葉の他に、「別れよう」「不貞」「嫉妬」などとマイナスの意味を表す言葉もあります。

また花色の組み合わせによっても花言葉に違いがありますよ。

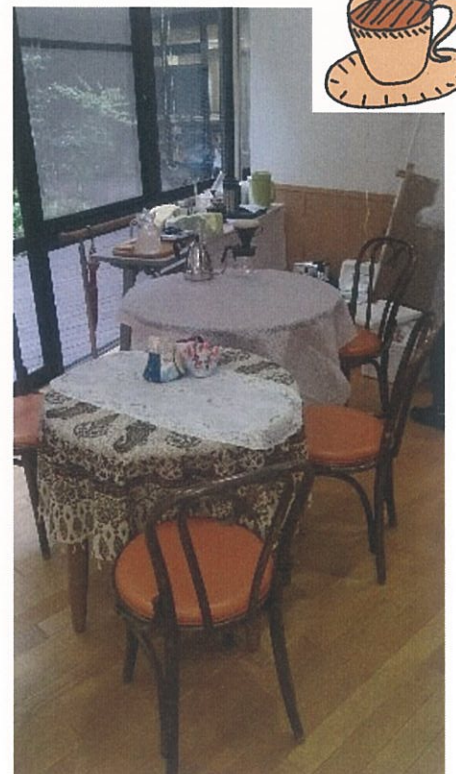
赤いバラの中に白いバラを添えた場合、「温かい心」や「和合」という花言葉になります。

黄色のバラの中に赤いバラを添えた場合は、「どんなにあなたが不実でも・・・」

また、色の組み合わせではなく、3本の蕾のバラと1本の花の場合は「あのことは永遠に秘密」、2本の花と1本の蕾の場合は「あのことは当分秘密」という言葉になります。

ふれあい Café にじいろ

この日は、いつもの場所に先客が…。しかし！！事務長さんの協力もあり、オープンする事が出来ました。小規模&雷雨で、お客さんの期待はできないかと思っていました。ところが(° 0°)この場所がよく見えるらしく、いつもは来ない人も来てくれ大盛況(*´。`*)
本当に良かったです(*´`*)v



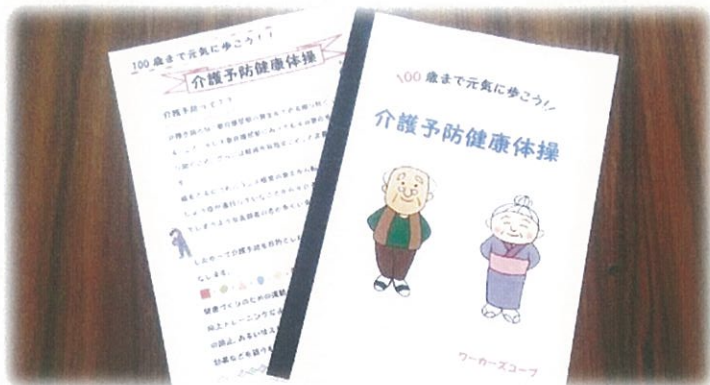
準備着々！！

6月1日(月)に第1回目の介護予防健康体操を開催します☆

何度も打ち合わせをし、準備もバッチリ(^_-)-☆
練習だけでワクワクになるけれど

当日は、楽しみたいと思います☆

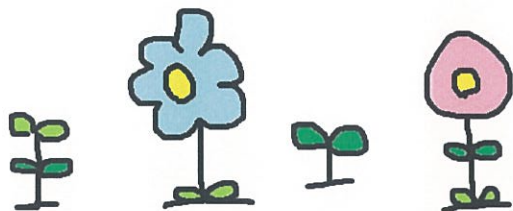
まだ、1回目も迎えていないが、もう2回目の日程が決まっているのが北部流！？(笑)



誘導業務講習会

今年も、鳥取事業所の中垣さんを講師に迎え、広島共立病院誘導講習会を実施しました(*'▽')

お久しぶりです(*^-^*)



4月から、誘導業務が3人体制になりました。各自の場所で、実際に動いてみて中垣さんに見てもらいました。また、日頃気になっている事(入口ゲートが故障の時の対応)等、詳しく聞けました。





座学も行いました。リスクアセスメントについて学び、実際のトラブル例等を紹介してもらいました。また、これからの時期の熱中症対策についても話し合いました。

みなさん、お疲れ様でした。
中垣さん、遠いところからお越しいただきありがとうございました。また、来年(^^)/

ふれあい Café にじいろ～イベント開催～



この日はイベント開催☆UVレジンを使つてのストラップ作り(´_ゝ)☆



デコパージュで、ペットボトルケースを作つたよ(*´`*)

サポステから職場体験に

来てくれたよ(*´`*)

