


文化と心が集う コミュニティ喫茶たいむ

地域に開かれた誰でも居場所にできる喫茶店で、人と人とのふれあい・絆を大切にしたい居場所を目指しています

メニュー	ランチメニュー	800円
	サンドイッチセット	650円
	バタートースト	350円
	チョコバナナトースト	550円
	飲み物	420円
	飲み物(L)	500円
	飲み物(お替り)	250円
	お弁当	550円

<コミュニティ喫茶たいむの機能>

・地域の人の拠り所となる「まちの駅」
(ひと・まち・テーマをつなぐ)

- 1) まちの窓口としての案内機能 (窓口機能)
- 2) 人の交流を促進する交流機能 (サロン機能)
- 3) 地域の課題を支え合う関係にする機能 (よろず相談機能)

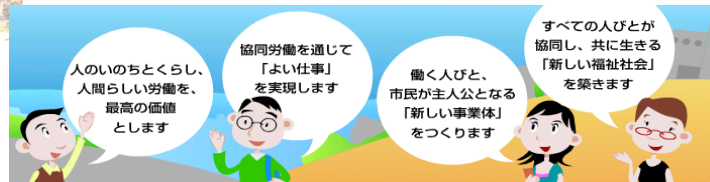
・地域人材、育ち合う場となる機能

- 1) 地域の達人が集い、発表できる機会の提供
- 2) 支え合い養成講座の実施とその後の活動をコーディネート

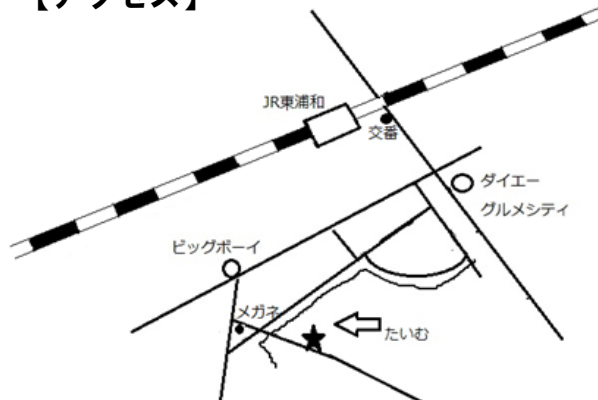


【ワーカーズコープについて】

働く人・市民が出資し、民主的に経営し、責任を分かち合っ、人と地域に役立つ仕事をおこす協同労働の協同組合です。



【アクセス】



J R 武蔵野線 東浦和駅から徒歩 8 分

日本労働者協同組合(ワーカーズコープ)連合会センター事業団
特定非営利活動法人ワーカーズコープ
さいたま南地域福祉事業所 コミュニティ喫茶たいむ

〒333-0861
埼玉県川口市柳崎5-12-25
電話: 048(487)9630
FAX: 048(487)9965
メール: com-time@roukyou.gr.jp

精神障がいがある方へ

「居場所」と「働く場」



障害者総合支援法
就労継続支援B型事業所
[指定番号 T110201900]
たいむ

特定非営利活動法人ワーカーズコープ

たいむの理念

平成27年5月に、精神障がいを持つ方をはじめ、あらゆる方の「居場所」と「働く場」を地域に広げていきたい思い開所しました。

生きづらさと互いの苦勞を分かち合い、ミーティング（話し合う）の時間を必ず取り、生活や働くことへの不安を1人で抱えるのではなく、みんな考え、支え合うことを目指し運営しています。

●大切にしたいこと●

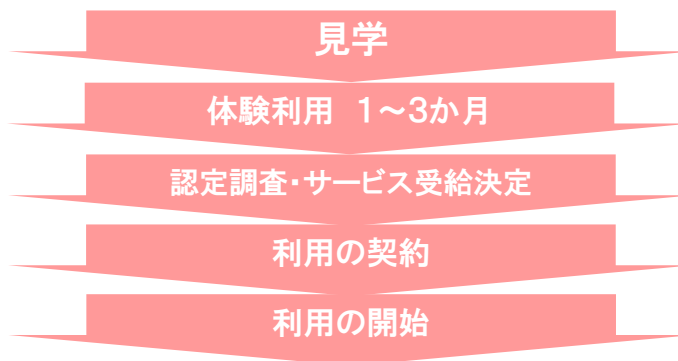
- 一、話し合いを大切に
- 二、自分らしくすごせる場所
- 三、苦勞を分かち合おう



★利用される方へ

川口市、さいたま市、蕨市、戸田市にお住まいで、18歳以上の精神障がいを持っており、単独で通所でき、就勞を希望する方が利用することができます。

★利用の申し込み

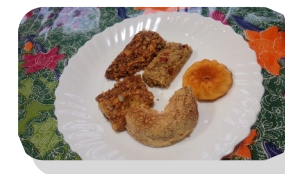


★活動の内容

- ①当事者研究
＜毎週月曜日（祝日を除く） 10:00～＞
自分の苦勞とどうやって付き合っていくか、みんなの経験を交流し合います。
- ②毎日ミーティング
＜1回目10:00～、2回目13:00～、3回目16:00～＞
今日の体調と気分、仕事の内容と進み具合を常にみんなに報告、共有をしていきます。

★事業の内容

- ①コミュニティ喫茶たいむ事業
＜月～金曜日 10:00～17:00＞
コミュニティ喫茶での飲食の提供、接客等
- ②菓子製造事業たいむ
＜月～金曜日 10:00～17:00＞
学童保育室等へのおやつ製造・販売・納品等
- ③軽作業事業たいむ
＜月～金曜日 10:00～17:00＞
エコバックや、小物を製作、販売等



★その他

- ・ピアサポート講座
 - ・イベントの出店や参加 等
- 今後も適宜さまざまな事を企画し、実施していきます。