

コロナ禍で困窮する若者・学生を応援！

一人暮らし
の
学生に

食

の支援を!!



支援の背景

- 新型コロナウイルス感染拡大に伴い、学生は今、「暮らし」「学び」「コミュニティ」の3つの危機に直面しています。なかでも、アルバイトで修学費用や生活費を工面している学生は、大幅な収入の減少により授業料等の支払いに窮し、退学を考えている学生も少なくありません。さらに、就職面でも、説明会や面接のキャンセル、内定が取れないといった悲痛な声が上がっており、多くの学生が進路・就職への不安を抱えています。
- コロナ禍においても修学が継続できるよう、文科省や学生支援機構、各大学や地方自治体による支援策が講じられていますが、支援内容や対象学生は限られています。また、道内には52の国・公・私立の大学・短大があり、多数の地方や道外出身者が学んでいます。新型コロナ感染症の終息の見通しが立たない中、一人暮らしの学生が、経済的理由で学びと生活を諦めることがないように、継続的な支援が求められています。

支援の目的

- 地方や道外から札幌・北海道に学びに来ている自宅外生に対し、ささやかながらコメなど食の支援を実施するとともに、学校生活を送るうえでの様々な悩み・相談にも対応し、コロナ禍の厳しい状況の中でも、安心して学び・生活ができる環境をつくります。
- 北海道や地元自治体の後援と企業・団体の協力による本事業を通じて、北海道で学び暮らす学生を支援することにより、若者の地元定着や道内企業の人材確保等の課題解決につなげ、人口減少時代における持続可能な地域社会の構築に寄与していきます。

寄付のお願い

- 企業・団体、個人の皆様からの協賛金(寄付金)等の寄付を募集します。

【協賛金(寄付金)の振込口座】

金融機関	支店名	店番号	口座番号	口座名義人
北海道労働金庫	本店営業部	012	(普通)1116392	ほっかいどう若者応援プロジェクト 代表 杉山 元
北洋銀行	札幌市役所支店	485	(普通)3233602	
北海道銀行	本店営業部	101	(普通)3361983	

※食料の寄付は事務局までお問合せ願います。

※頂いた協賛金や寄付金、品物は、若者・学生支援の目的以外には使いません。

実施主体、協賛・協力団体、後援団体(予定)

- **実施主体** 「ほっかいどう若者応援プロジェクト」実行委員会 (事務局・連合北海道内 ☎ 011-210-0050)
[構成] 連合北海道、北海道労働者福祉協議会、北海道生活協同組合連合会、大学生協事業連合北海道地区
[共同代表] 杉山元(連合北海道会長)、出村良平(道労福協理事長)、麻田信二(道生協連会長)
- **協賛・協力** 食・みどり・水を守る道民の会、北海道農民連盟、北海道労働金庫、こくみん共済coop(全労済)北海道推進本部
北海道大学生生活協同組合、協同組合ネット北海道(8団体)
北海道農業協同組合中央会、ホクレン農業協同組合連合会、北海道漁業協同組合連合会、北海道森林組合連合会
北海道生活協同組合連合会、生活協同組合コープさっぽろ、北海道労働金庫、ワーカーズコープ連合会北海道事業本部
- **後援** 北海道、札幌市

一人暮らし学生への支援内容



I. 食料物資支援

一人暮らしの学生に主食の米をベースに、缶詰など日持ちする食材とセットにして配付します。

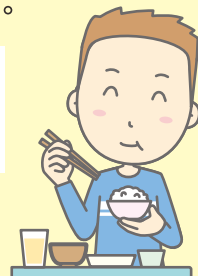
● 配付方法・時期

配付方法(学生への周知・配付場所・時期)は各大学生協と相談の上、決定します。

時期は、2月第2週に第1弾を実施し、5月に第2弾の配付を予定します。

「ほっかいどう若者応援プロジェクト」のスタートアップとなる第1弾では、北海道大学において、一人暮らし自宅外生を対象に、1,000セットを用意しました。今後、他の会員大学生協等へ支援の輪を広げていきます。

大学生協事業連合北海道地区には13の会員大学生協があり、これら大学の学部生は全体で約4万8千人。そのうち約54%(2万7千人)が一人暮らしと推計され、最も多いのが北海道大学の約8,900人、次いで室蘭工業大学の約2,400人、北海学園大学の約2,200人、酪農学園大学が約1,800人、となっています。



● 支援食料・物資の確保

支援食料として、「JA北海道」から道産米を購入し、缶詰・レトルト食材については当該大学生協にて調達します。これらの資金については構成団体等の支援金をはじめ、第2弾へ向けて、企業・団体様への協賛と食材・物資の提供についてお願いし、これらの活用をはかります。

● 大学生協との連携

大学生協事業連合北海道地区と連携し、各大学や大学生協から学生への周知及びコメなど支援食料の配付について協力をお願いします。

● 事業資金の確保

実行委員会構成団体の支援金のほか、各企業・団体、個人からの協賛金・寄付金を募ります。また、「連合ゆにふあん」も活用して、広く協力を呼びかけます。

※協賛金(寄付金)の提供などで協力いただいた企業・団体、個人の皆さんをHP等で掲載します。

● 周知・広報

「ほっかいどう若者応援プロジェクト」のホームページやFacebookページ等を作成、周知・発信します。

北海道内には以下の13大学に大学生協があります。

国公立 北海道大学、室蘭工業大学、北見工業大学、小樽商科大学、北海道教育大学帯広畜産大学、はこだて未来大学、釧路公立大学

私大 北海学園大学、北星学園大学、札幌学院大学、酪農学園大学、札幌大学
※この他に北海道には39の大学・短大があります。



II. 相談案内

● 相談先情報のチラシ・冊子の配付

支援食料と併せて、学校生活・一般生活・アルバイト雇用関係などに関する相談先情報等をまとめたチラシ・冊子等を作成し配付します。



<https://www.wakamono-ouen.com/>



支えよう地域のかで

ほっかいどう若者応援プロジェクト